

## CARACTERÍSTICAS

### MONTAJE

Sobreponer en muro (interior)

### CUERPO

Extrusión de aluminio

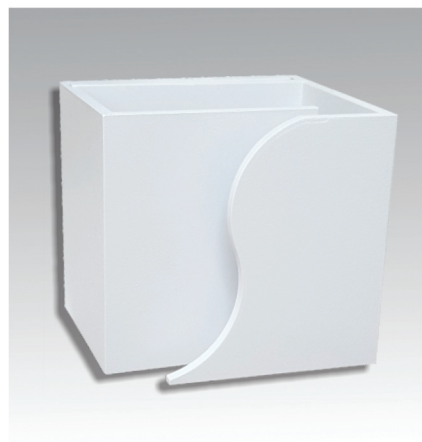
### ACABADO

Pintura poliéster en polvo de aplicación electrostática secado al horno color blanco, plata ó negro

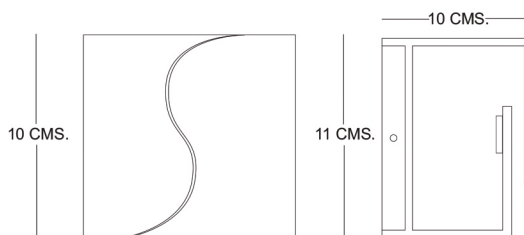
Luminario tipo arbotante decorativo de configuración cúbica volumétrica, con tecnología LED

DATOS TÉCNICOS	Consumo nominal:	3W		
	Temperatura de color y flujo luminoso:		K	LM
		*WW	3000	214
	*NW	4000	228	
	FP:	> 0.9		
	Distorsión de armónicas:	> 20%		
	Voltaje de operación:	127V (60 HZ.) con driver integrado		
	Temperatura mínima de operación:	-5°C		
	Temperatura máxima de operación:	+45°C		
	Grado de protección:	IP20		
Vida útil:	50 000 horas (L@70)			

## APLICACIONES



## DIMENSIONES



Prosperidad No. 217  
Col. Agrícola Pantitlán,  
México, D.F. Alcaldía Iztacalco  
C.P. 08100



55-51-15-02-35



contacto@ljluminacion.com.mx

