

CARACTERÍSTICAS

MONTAJE

Sobreponer en muro.

CUERPO

Inyección de aluminio en alta presión

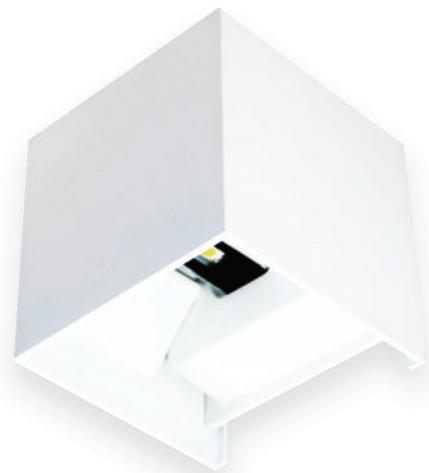
ACABADO

Color blanco ó negro

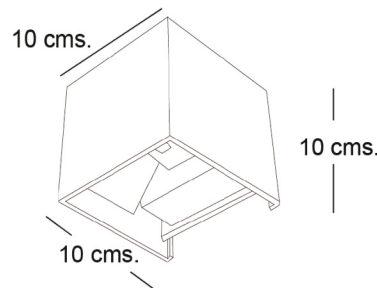
Luminario tipo cubo arbotante con luz directa e indirecta con haz de luz ajustable, para uso interior y exterior

DATOS TÉCNICOS	Consumo nominal:	5W		
	Temperatura de color y flujo luminoso:		K	LM
		*WW *NW	3000 4000	290 300
	FP:	> 0.9		
	Distorsión de armónicas:	< 20%		
	Voltaje de operación:	120-277V (60 HZ.) con driver integrado		
	Temperatura mínima de operación:	-5°C		
	Temperatura máxima de operación:	+40°C		
	Grado de protección:	IP65		
	Vida útil:	40 000 horas (L@70)		

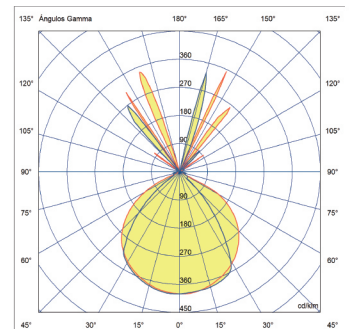
APLICACIONES



DIMENSIONES



FOTOMETRÍA



Prosperidad No. 217
Col. Agrícola Pantitlán,
México, D.F. Alcaldía Iztacalco
C.P. 08100



55-51-15-02-35



contacto@ljluminacion.com.mx

