

CARACTERÍSTICAS

MONTAJE

CISEI = Sobreponer en techo con cánope

RCISEI = En riel de triple circuito

CUERPO

Inyección de aluminio en alta presión

ACABADO

Pintura en poliéster de aplicación electrostática secado al horno color blanco ó negro

REFLECTOR

Aluminio facetado especular

DIFUSOR

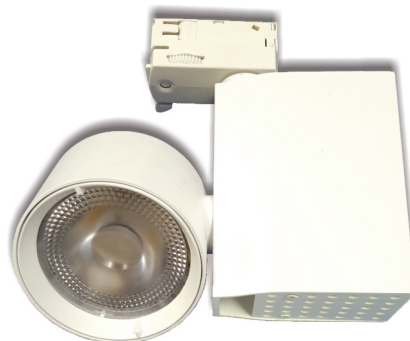
Lente óptico de acrílico

Luminario tipo cilindro dirigible, para riel de triple circuito ó sobreponer en techo con cánope, con tecnología LED

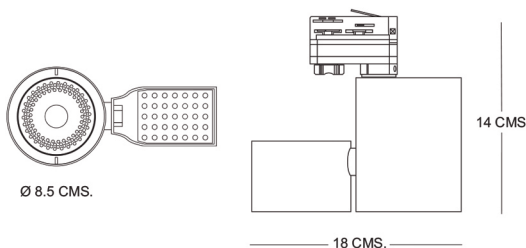
DATOS TÉCNICOS

Consumo nominal:	34W		
Temperatura de color y flujo luminoso:		K	LM
	WW	3000	3000
Ángulo de apertura:	24°		
IRC:	≥ 90		
FP:	> 0.9		
Distorción de armónicas:	< 20%		
Voltaje de operación:	120-277V (60 HZ.) con driver integrado		
Temperatura mínima de operación:	-10°C		
Temperatura máxima de operación:	+45°C		
Grado de protección:	IP44		
Vida útil:	50 000 horas (L@70)		

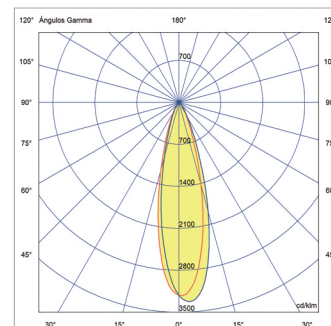
APLICACIONES



DIMENSIONES



FOTOMETRÍA



Prosperidad No. 217
Col. Agrícola Pantitlán,
México, D.F. Alcaldía Iztacalco
C.P. 08100



55-51-15-02-35



contacto@ljluminacion.com.mx

